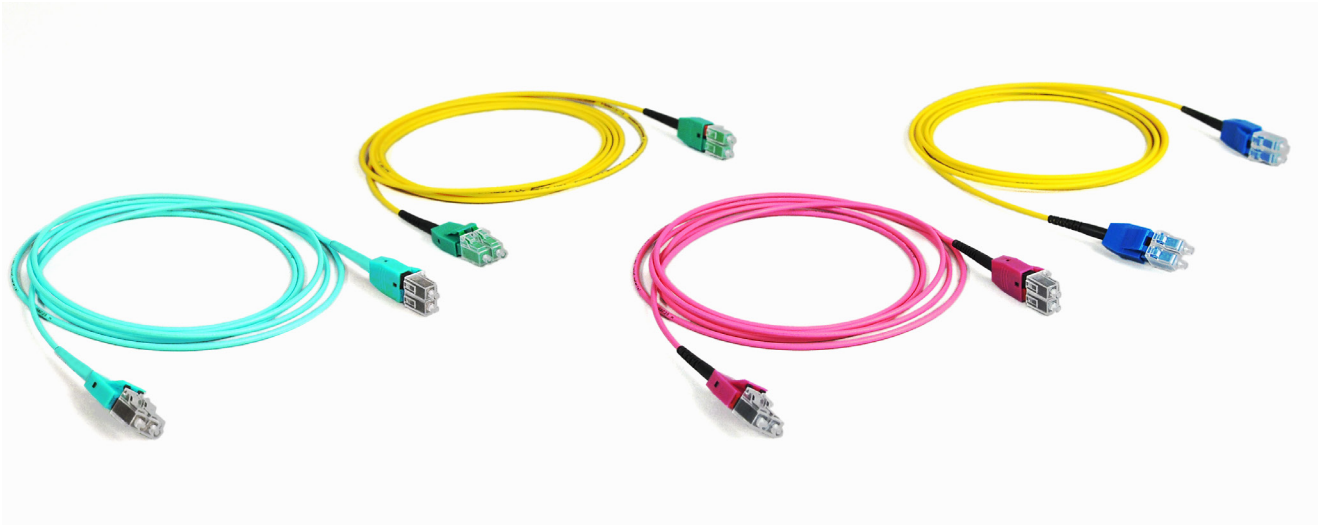


# Uniboot Patchkabel LC Duplex



## Uniboot Patchkabel LC Duplex

### Beschreibung

Die LC duplex Uniboot Patchkabel sind geeignet für eine höhere Kabeldichte und reduzieren den Platzbedarf.

Die Kabel sind in gekreuzter (Typ A-B) und gerader (Typ A-A) Polarität erhältlich.

### Design

Ader:	2 Kompaktadern
Zugentlastung:	Aramidgarn
Kabelmantel:	LSFH™
Aussenmantelfarbe:	E9 / gelb
	G50 OM3 / türkis
	G50 OM4 / erikaviolett

### Allgemeine Eigenschaften

- Standard Clip Mechanismus
- Metallfreies Innenkabel
- Jede Faser zugentlastet
- Für direkte Verbindermontage mit Zugentlastung
- Enge Biegeradien
- Raucharm, halogenfrei und selbstverlöschend
- Kabelmantelmaterial gemäss UL 94V-0
- Geringe Brandlast für hohe Sicherheitsanforderungen

### Anwendung

- Installation im Innern von Gebäuden
- Patchkabel in Verteilerzentren
- Datenkabel in Verteilernetzwerken
- Ideal für Anwendungsfälle, bei denen in Sachen Brandschutz besonders hohe Anforderungen gestellt werden

Bestellungen telefonisch oder über

[fiberwork.ch/de/shop.htm](http://fiberwork.ch/de/shop.htm)

# Uniboot Patchkabel LC Duplex

Technische Daten		
Spezifikationen		
Kabel-Ø	[mm]	2
Material		flammwidrig nach UL94V-0
Lebensdauer		min. 1000 Steckungen
Normen		IEC 61754-20, TIA 604-10-A
Technologie		Vollkeramik-Ferrule (1.25mm)
Seitliche Belastung nach GR-326-CORE		erfüllt
Thermische und mechanische Prüfungen nach IEC 61753-1		erfüllt
Zugentlastung	[N]	70
Betriebstemperatur	[°C]	-25 bis +70
RoHS-Richtlinien 2011/65/EU		konform
Chemische Beständigkeit		gut
Halogenfrei		ja